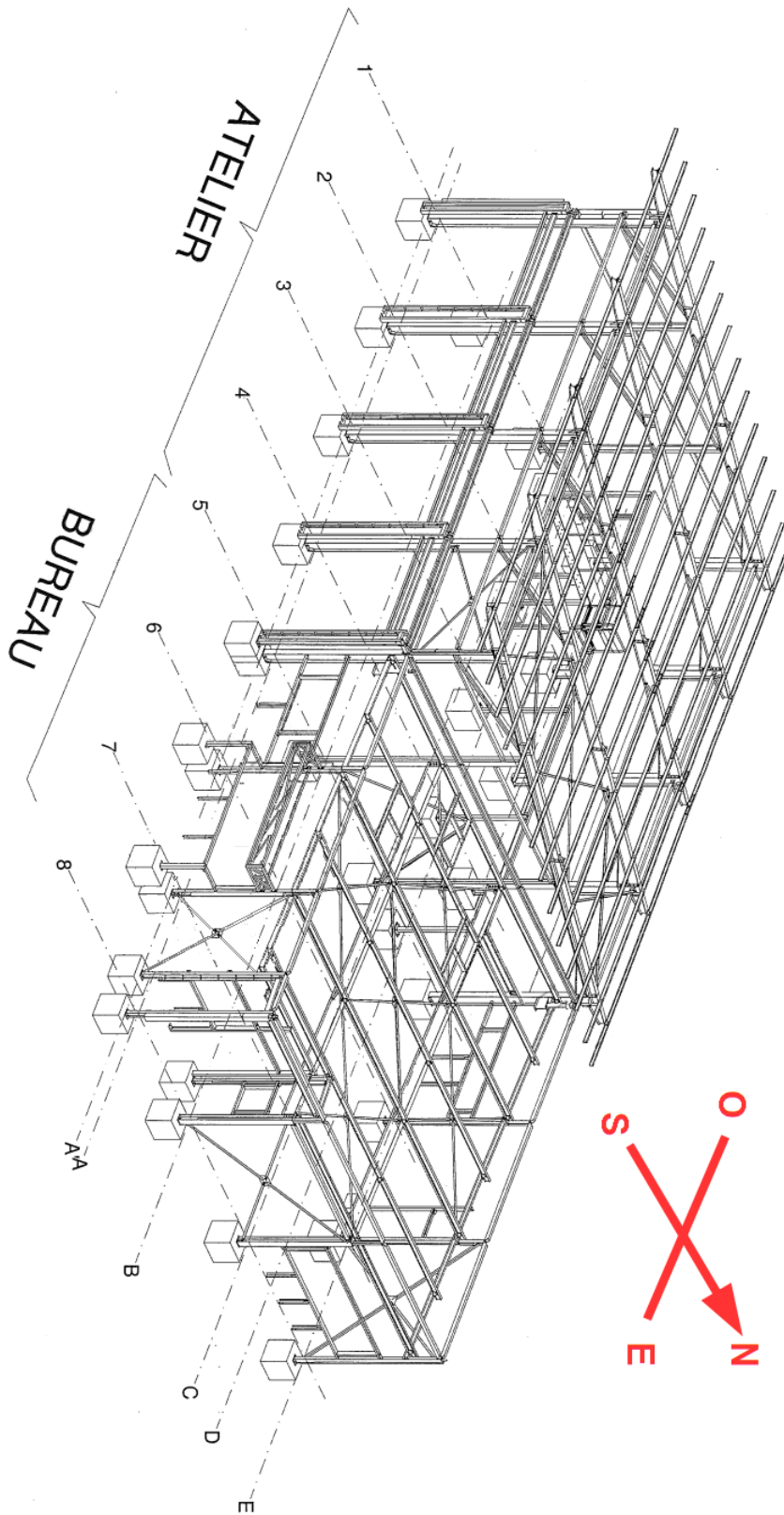
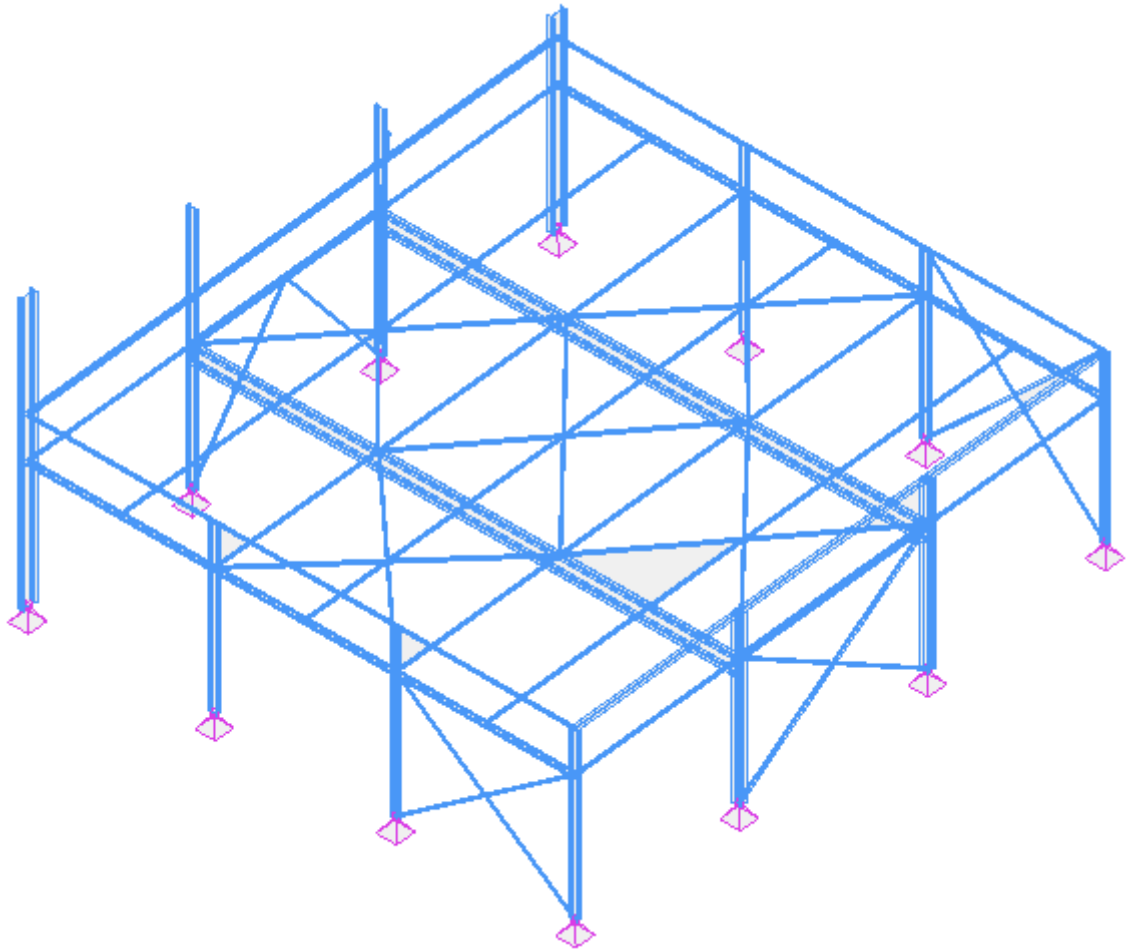


## 05- Étude des stabilités du centre de secours

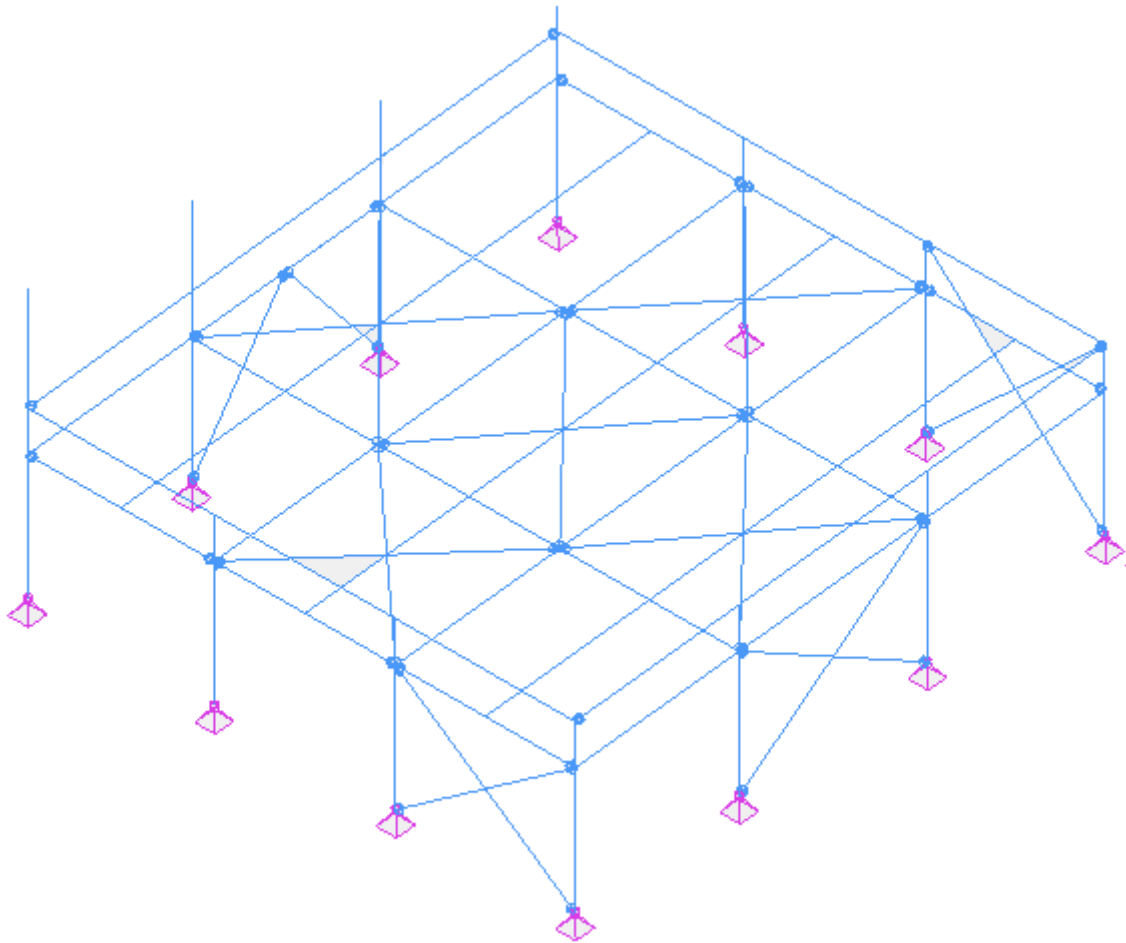
Vous disposez de la perspective du bâtiment



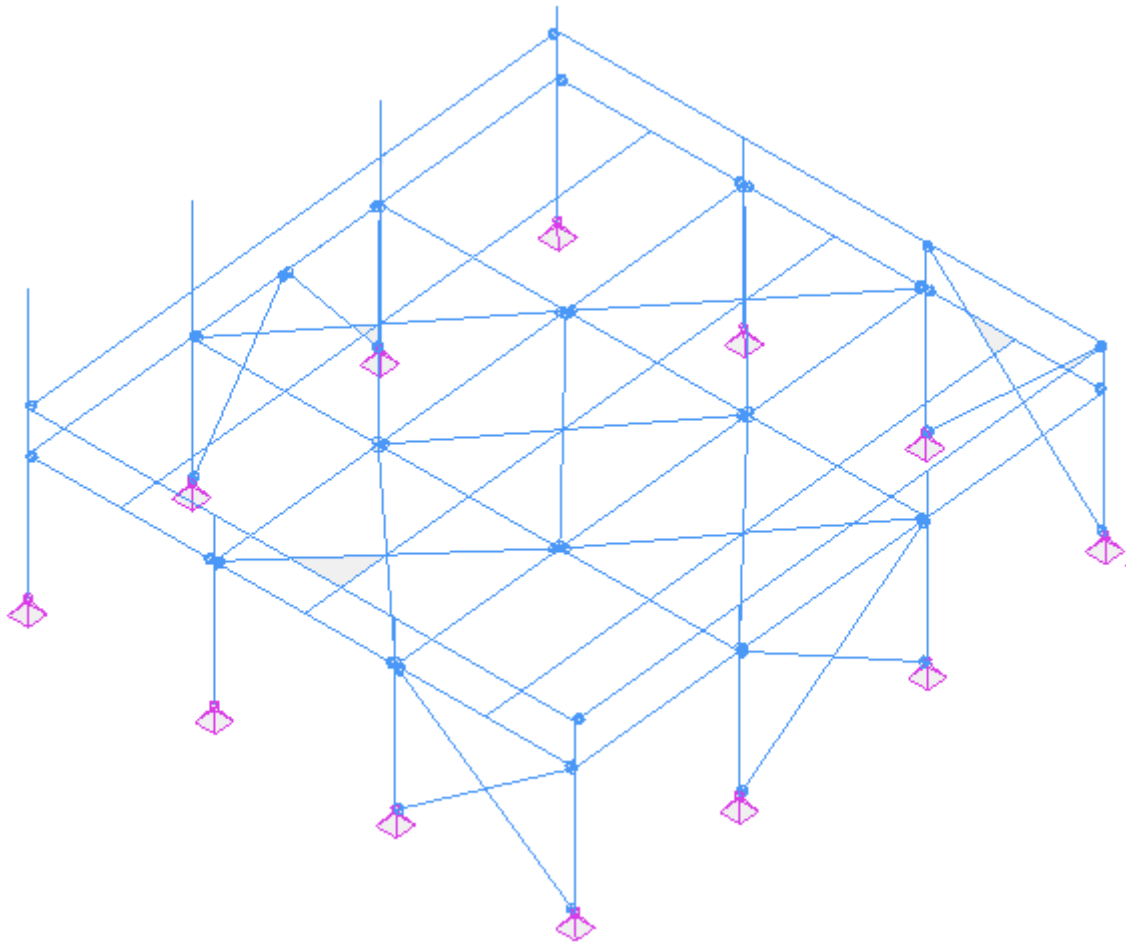
1- Le schéma ci dessous représente une perspective partielle du bâtiment mettant le focus sur la partie bureau. On peut noter que la structure a été légèrement simplifiée aux alentours de la file 8 et entre les files A et B, afin de mieux faire ressortir l'essentiel de cette structure. Sur ce schéma, mettre en évidence les portiques en les traçant en rouge.



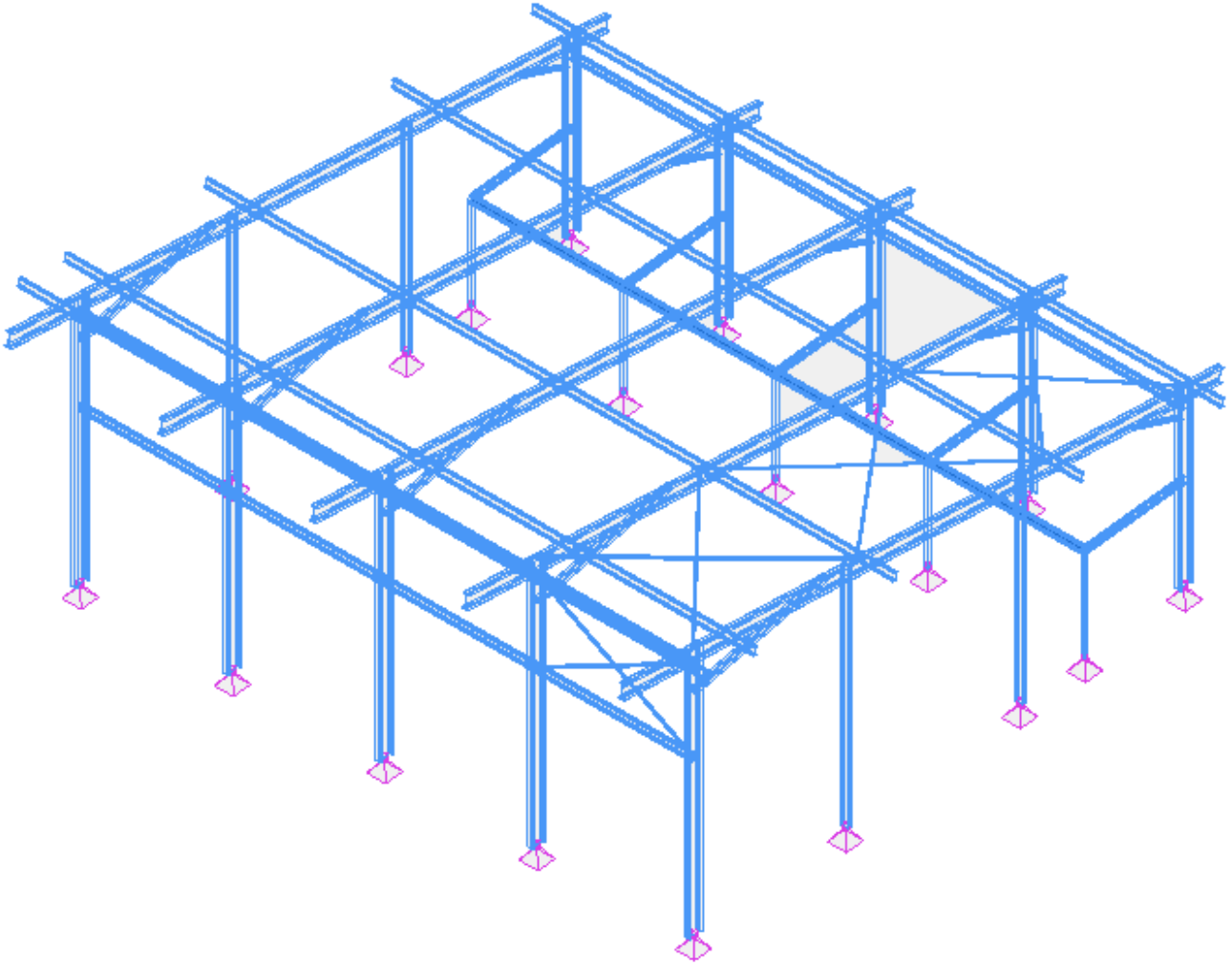
On considère une pression de vent exercée sur la façade Sud. Dessinez en rouge les éléments qui participent au cheminement des efforts de la paroi sud vers les fondations.



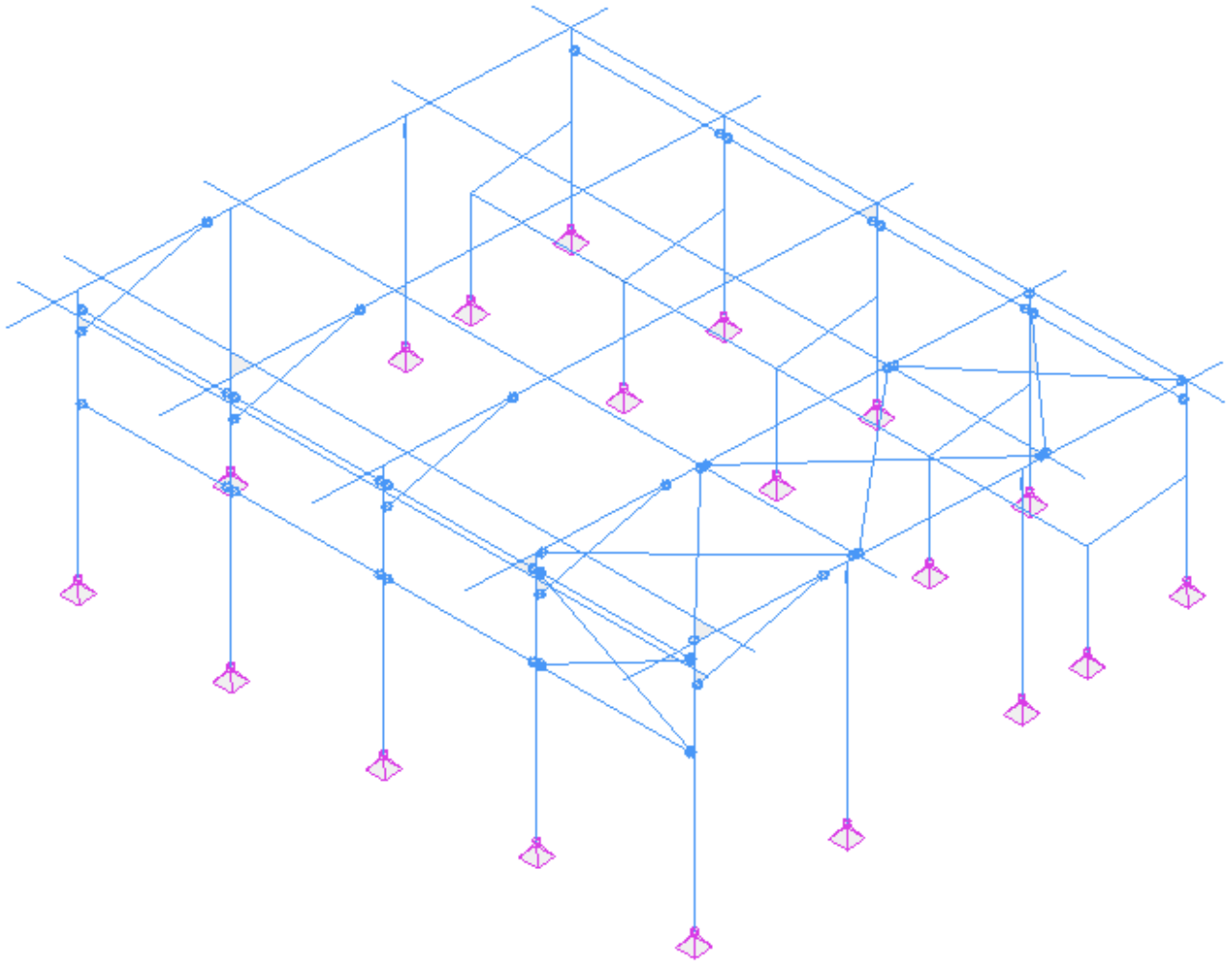
Même question pour une pression de vent exercée sur la façade est. Dessinez en rouge les éléments qui participent au cheminement des efforts de la paroi est vers les fondations.



2- Le schéma ci dessous représente une perspective partielle du bâtiment mettant le focus sur la partie atelier. Sur ce schéma, mettre en évidence les portiques en les traçant en rouge.



On considère une pression de vent exercée sur la façade Sud. Dessinez en rouge les éléments qui participent au cheminement des efforts de la paroi sud vers les fondations.



Même question pour une pression de vent exercée sur la façade ouest. Dessinez en rouge les éléments qui participent au cheminement des efforts de la paroi ouest vers les fondations. Que remarquez vous ? Qu'envisagez-vous pour résoudre le problème ?

